

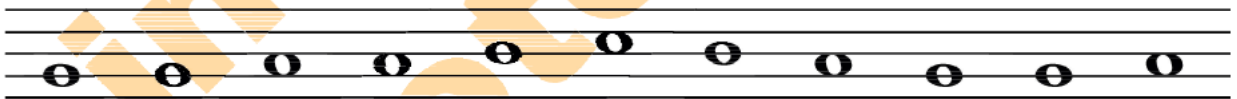
No 4 Treppauf und treppab, Schritte und Sprünge



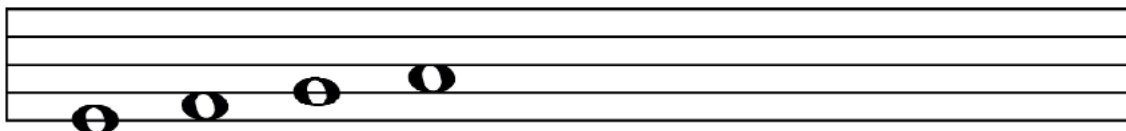
- 1) Wandern die Noten aufwärts oder abwärts?
Fange auf einem beliebigen Ton des Klaviers an und spiele die Tonreihen auf den weißen Tasten nach den Noten. Zunächst geht es in Schritten immer direkt auf die benachbarte Taste.
Beobachte, wie bei diesen Schritten die Noten abwechselnd auf und zwischen den Linien liegen!



- 2) Wann bleibst du auf dem gleichen Ton?



- 3) Zeichne Notenköpfe im Wechsel auf und zwischen die Linien:



No 6 Das Klaviersystem

The diagram illustrates the piano keyboard system. At the top, a treble clef staff shows notes for the right hand, and a bass clef staff shows notes for the left hand. A large bracket on the left groups both staves. Above the treble staff, notes are labeled: a, h, c¹, d¹, e¹, f¹, g¹, a¹, h¹, c². Below the bass staff, notes are labeled: c, d, e, f, g. Below the keyboard, white keys are labeled: c, d, e, f, g, a, h, c, d, e, f, g, a, h, c. Vertical lines connect the notes on the staves to their corresponding keys on the keyboard.



Violin- und Bassklüssel werden zusammen in einem System notiert, das mit einer Klammer verbunden ist. Im Klaviersystem liegt das "mittlere c" (c¹) symmetrisch zwischen dem Violin- und Bassklüssel. Von dort aus werden die Töne der weißen Tasten schrittweise nach oben oder unten notiert.

Um die verschiedenen c`s in ihrer Lage genau zu benennen, spricht man vom "kleinen" c, c¹, c² usw.

1) Kannst du die Noten an der blauen Linie spiegeln?

The exercise shows a musical staff with a blue horizontal line drawn across it. Notes are placed above the line, and the student is asked to reflect them below the line. The notes above the line are: c¹ (on the first line), d¹ (on the first space), e¹ (on the second line), f¹ (on the second space), g¹ (on the third line), a¹ (on the third space), h¹ (on the fourth line), and c² (on the fourth space). The notes below the line are: c¹ (on the first space), d¹ (on the first line), e¹ (on the first space), and f¹ (on the first line).

Die rechte Hand spielt d und c

3)

2 1

4)

1 2

5)

1 2

Hin und her auf dem Kla-vier spiel ich ein-fach gleich mit dir.

Die linke Hand spielt c und h

6)

1 2

7)

1 2

Der Frühling

7)

Früh - ling, komm her - bei, die Vö - gel sin - gen al - ler - lei.

Hör, wie die Am - sel singt und wie ihr schö - nes Lied er - klingt.

Im 3er-Takt

8)

Hör, wie die Am - sel singt und wie ihr schö - nes Lied er - klingt.

Zwei Töne mit einer Hand

9)

Hör, wie die Am - sel singt und wie ihr schö - nes Lied er - klingt.

Fröhliche Unternehmung

In einem munteren Tempo

5)

3

The musical score for 'Fröhliche Unternehmung' is presented in two systems. The first system, labeled '5)', shows a treble clef staff with a melody starting on a quarter rest, followed by a sequence of eighth and quarter notes. The bass clef staff contains a simple accompaniment of quarter notes. A large number '1' is placed above the first measure of the treble staff. The second system, labeled '3', continues the melody and accompaniment. A large orange watermark 'Einführung' is overlaid across the middle of the page.



Im Entengang

Gemütlich

6)

1

The musical score for 'Im Entengang' is presented in two systems. The first system, labeled '6)', shows a treble clef staff with a melody starting on a quarter rest, followed by a sequence of quarter notes. The bass clef staff contains a simple accompaniment of quarter notes. A large number '3' is placed above the first measure of the treble staff. The second system, labeled '1', continues the melody and accompaniment. A large orange watermark 'Einführung' is overlaid across the middle of the page, and a larger watermark 'Notensystem' is visible at the bottom.

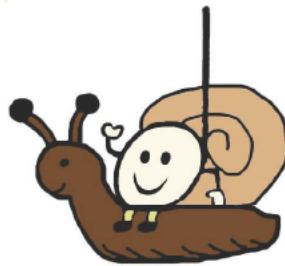
I fahr mit der Post

5)

I fahr, i fahr, i fahr mit der Post. Fahr mit der Schnecken - post,

weil es kein Hel-ler kost. I fahr, i fahr, i fahr mit der Post.

Welche deiner gelernten Lieder
kannst du auswendig spielen?



Willkommen

6)

f

p

Zum Abschied

9) **Ruhig**

3

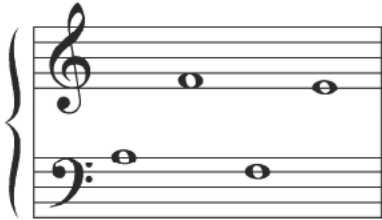
mp

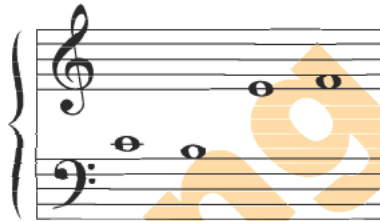
1

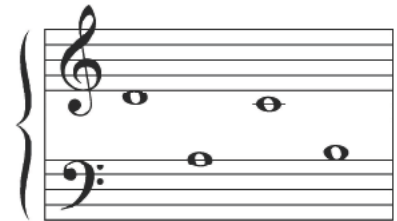


No 13 Notenrätsel im Tonraum f-g¹

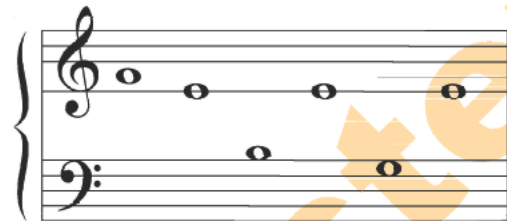
1) Welche Wörter ergeben sich aus den Noten, wenn man sie richtig liest?











2) Erfinde aus den bisher bekannten Noten eine Begleitung für die linke Hand:



3) Selber phrasieren

Spieler die folgende Melodie einige Male und probiere verschiedene Phrasierungen, also verschiedene Möglichkeiten von gebundenen und abgesetzten Noten aus. Es können dabei auch kleinere Einheiten von nur zwei oder drei Noten gebunden werden. Trage diejenige Variante, die dir am besten gefällt, in die Noten ein. Bei der Wiederholung wird im zweiten Durchlauf Klammer 2 statt 1 gespielt!



Katze im Schnee

6)

5

Einführung

Detailed description: This block contains the musical score for the exercise 'Katze im Schnee'. It is labeled '6)' on the left. The score is written in 4/4 time and consists of two systems. The first system has a treble clef with a triplet of eighth notes (marked '3') and a bass clef with a half note. The second system has a treble clef with a sequence of eighth notes and a bass clef with a half note tied across two measures. A large orange watermark 'Einführung' is overlaid across the middle of the page.

Sitzt e kleins Vogerl

Sitzt ein klein's Vöglein im Tannenbaum,
tut nichts als singen und schrein.
Was mag denn das für ein Vöglein sein?
Das muss die Nachtigall sein.



7)

5

in das

Detailed description: This block contains the musical score for the exercise 'Sitzt e kleins Vogerl'. It is labeled '7)' on the left. The score is written in 3/4 time and consists of two systems. The first system has a treble clef with a triplet of eighth notes (marked '3') and a bass clef with a half note. The second system has a treble clef with a sequence of eighth notes and a bass clef with a half note tied across two measures. A large orange watermark 'in das' is overlaid across the middle of the page.

Notensystem

Detailed description: This block contains the continuation of the musical score for 'Sitzt e kleins Vogerl'. It shows the second system of the piece, with a treble clef and a bass clef. A large orange watermark 'Notensystem' is overlaid across the top of this section.

Summ, summ, summ

2)

Summ, summ, summ, Bien-chen summ he - rum!

Ei, wir tun dir nichts zu lei - de, flieg nur aus in Feld und Hei - de.

Summ, summ, summ, Bien-chen summ he - rum.





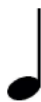

Der Dudelsack

3)

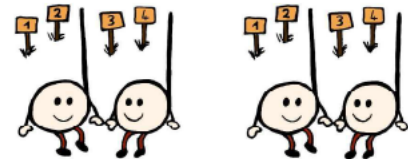
Der Dudelsack

Der Dudelsack

Rh 2 Ganze, Halbe und Viertelnoten im 4/4-Takt

	4-Schlag-Note	=	Ganze Note	
	2-Schlag-Note	=	Halbe Note	
	1-Schlag-Note	=	Viertelnote	

1) Übe Zweischlagnoten. Zähle den 4er-Takt und spiele die Halben Noten auf den Zählzeiten "1" und "3" an.



Klatsche die Rhythmen oder spiele sie auf einem Ton. Zähle zunächst laut, später in Gedanken. Achte darauf, gleichmäßig und ohne Unterbrechungen zu zählen.

2) 

3) 

4) 

5) 

Einführung in das Notensystem - Dagmar Hascher

7) Welche Muster gehören in den 3/4-Takt, welche in den 4/4-Takt? Male sie mit verschiedenen Farben an. Klatsche oder spiele alle Muster derselben Taktart in freier Reihenfolge nacheinander.

A collection of musical notation patterns scattered across the page. A small black character with a long tail and a speech bubble containing '3/4' is positioned in the center. The word 'Einführung' is written in large, orange, semi-transparent letters across the middle of the page.

Schlage die Rhythmen mit zwei Händen - empfinde deutlich den Taktschwerpunkt auf der 1:

8) $\frac{3}{4}$

9) $\frac{3}{4}$

10) $\frac{3}{4}$

11) $\frac{3}{4}$

12) $\frac{4}{4}$

in das Notensystem